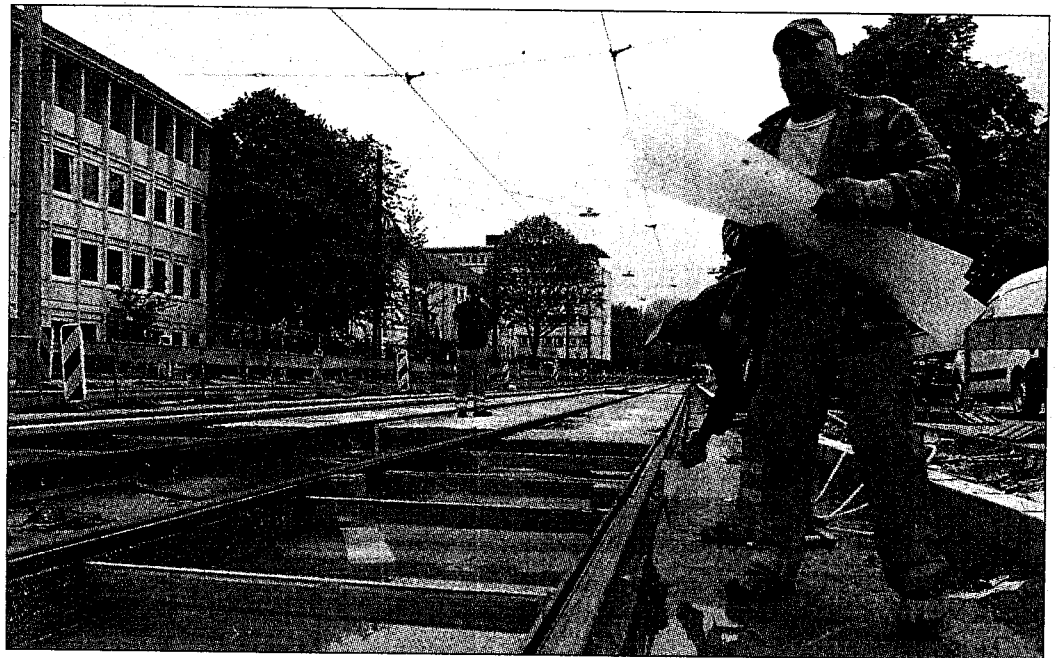


Gleisarbeiten im Juni fertig

Schwachhauser Heerstraße: Der erste Bauabschnitt soll im September vollendet sein

Es sind nicht die vielzitierten Marmeladentiere, die Bremer rund um die Schwachhauser Heerstraße täglich grüßen, sondern Bauarbeiter.

SCHWACHHAUSEN Diese kommen aufgrund der guten Wetterbedingungen allerdings bestens voran. „Bereits Anfang Juni werden die Gleisarbeiten fertig sein“, so Holger Bruns, Sprecher des Baurechtsorts. Derzeit wird Füllbeton aufgetragen und der Mittelstreifen, der ab morgen mit Gussasphalt aufgefüllt wird, mit Bordern abgesetzt. Anschließend gilt es, so Bruns, „die Vorgärten in ihren neuen Grenzen einzufrieden“. Erst dann kann der Straßenbau beginnen. Dabei müssen ein paar Hürden genommen werden: „Leitungsträger müssen noch in den Boden und ein paar Kanalschlüsse ausgetauscht werden. Deshalb kalkulieren die



Beide Hände voll zu tun: Die Bauarbeiter klotzen in Schwachhausen ordentlich ran. Foto: Schlie

Arbeiter für diese Phase insgesamt drei Monate ein. „Allerdings fällt die Hälfte dieser Zeit in die Sommerferien, was

die Verkehrssituation vor Ort hoffentlich ein bisschen entspannen dürfte“, hofft Bruns. Und weiter: Bis September

soll der Bauabschnitt bis zum Concordiatunnel fertig sein. Dann beginnt die Bahn mit dem Brückenbau. (big)